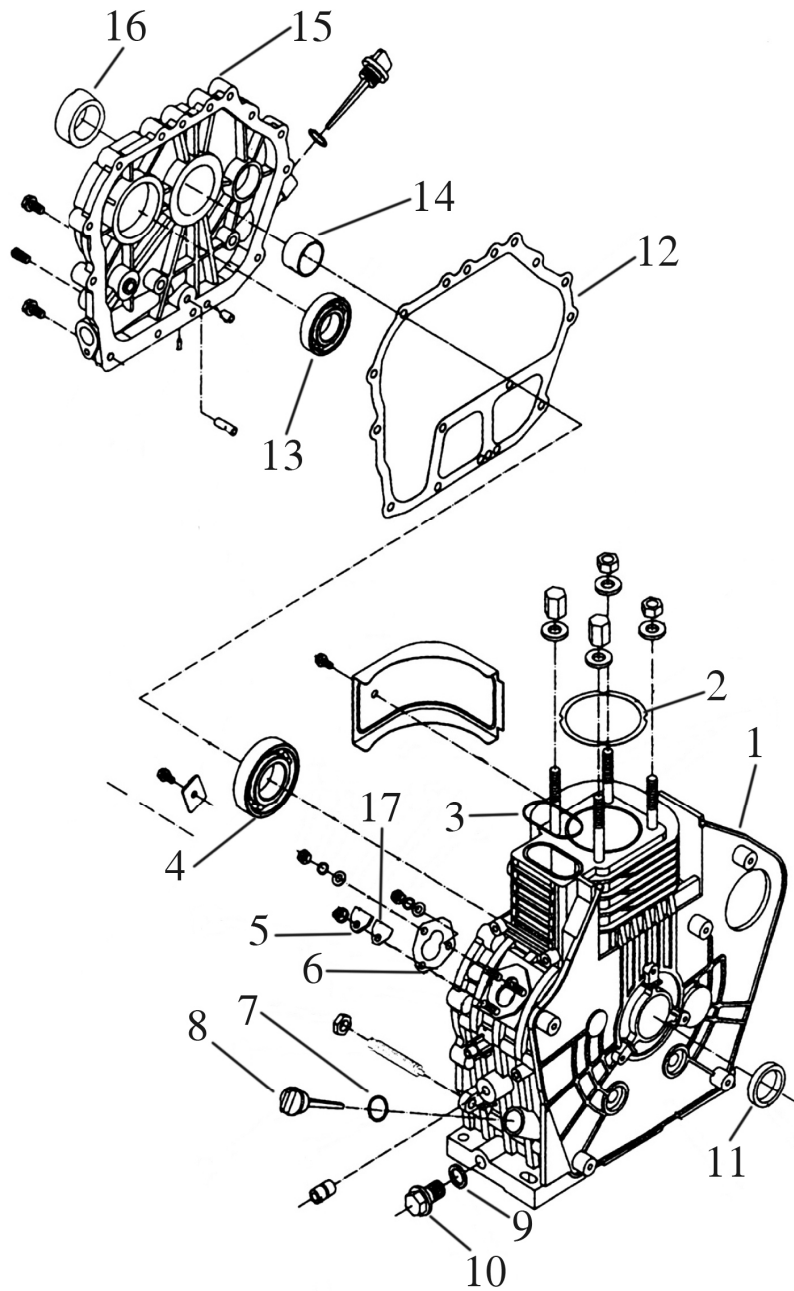


نقشه

A

مجموعه سیلندر

CYLINDER Assay



A

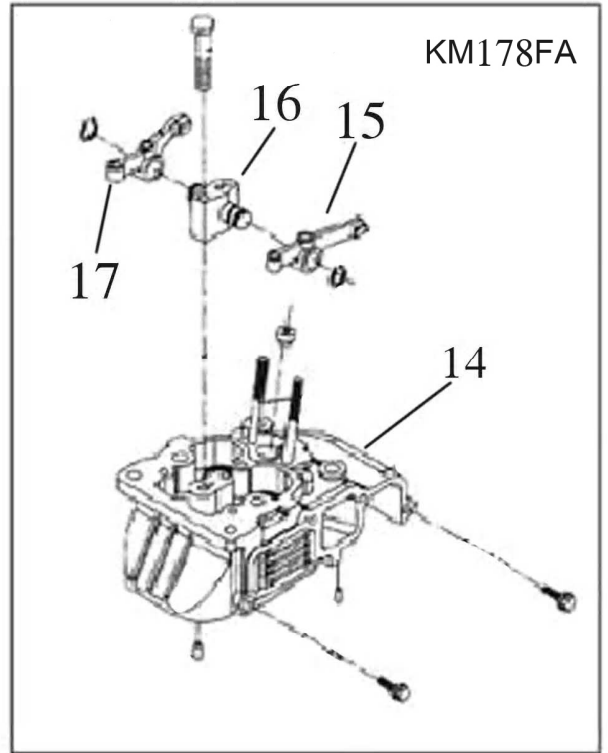
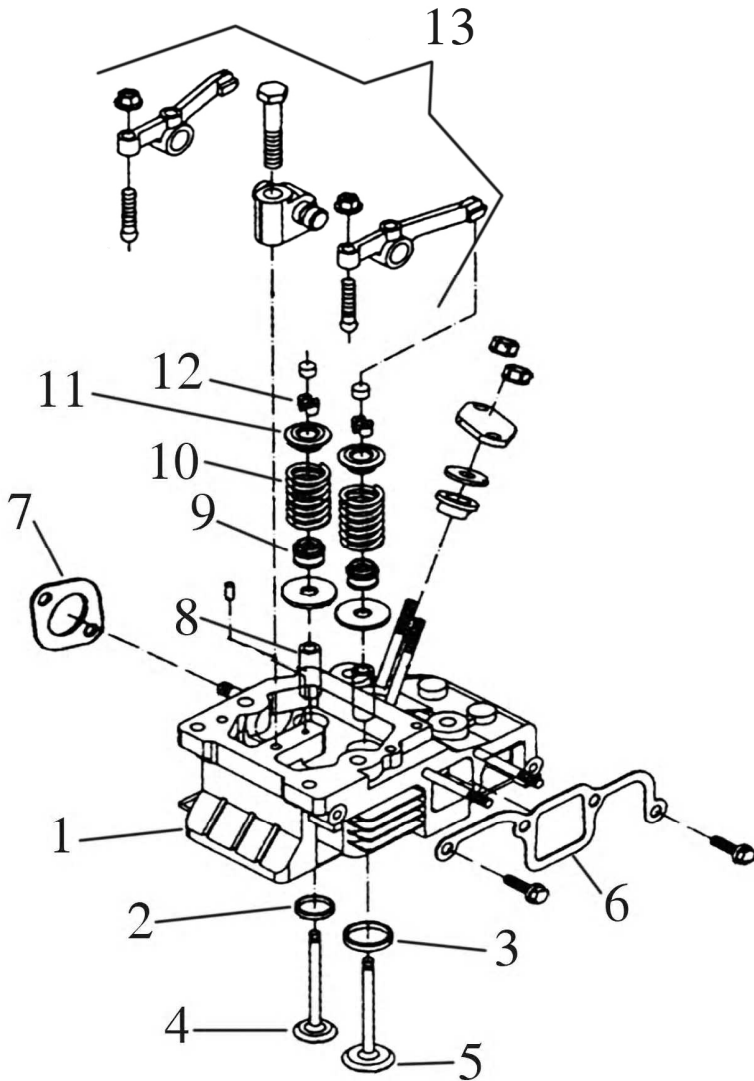
شماره قطعه	شماره فنی	Description	نام کالا	کد کالا
1	11.005.022.7201	Cylinder Block.	سیلندر KM178	02-20-257
2	11.003.010.7200	Cylinder Head Shim	واشر سرسیلندر KM178	02-20-260
3	11.003.008.7201	Cylinder Head Ring		
4	12.009.001.0290	Ball Bearing 6305/P5		
5	11.009.010.7201	Seal Plate	واشر مثلثی درپوش پمپ سوخت KM178	02-20-218
6	11.009.009.7200	Fuel Injection PUMP GASKET		
7	12.008.001.0400	O-Ring 24*2.4		
8	11.005.009.7201	Oil Filler Gap		
9	11.005.035.7001	Oil Plug Seal Assy		
10	12.020.002.0001	Drain Plug		
11	12.016.002.0750	Oil Seal Sg30*45*8		
12	11.005.019.7201	Crank Case Gasket	واشر درب کارتل KM178	02-20-331
13	12.009.001.0200	Ball Bearing 6205/P5		
14	11.005.031.7201	Main Bearing	یاتاقان ثابت ST KM178	02-20-282
14		Main Bearing	یاتاقان ثابت KM178 .25	02-20-283
15	11.005.018.7201	Crank Case Cover	درب کارتل KM178	02-20-232
16	12.016.002.0751	Oil Seal SG25*42*8	کاسه نمد کارتل KM178 ۱۰*۴۵*۳۰	02-20-330
17	11.009.011.7201	Seal Gasket		

نقشه

B

مجموعه سر سیلندر

CYLINDER HEAD ASSAY



B

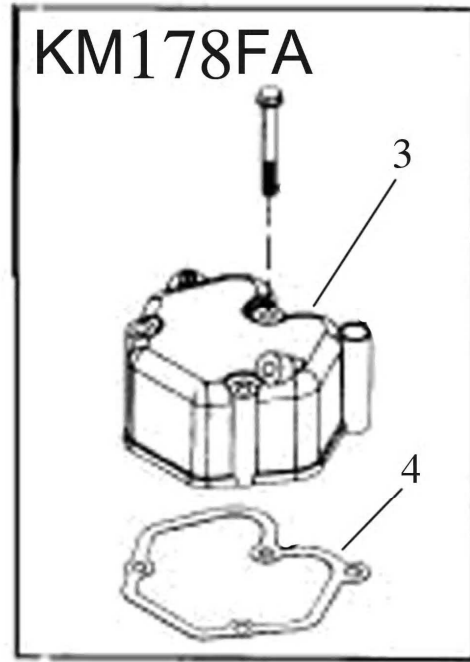
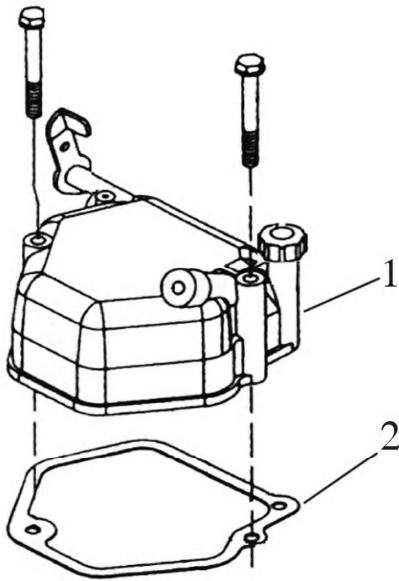
شماره قطعه	شماره فنی	Description	نام کالا	کد کالا
1	11.003.009.7202	Cylinder Head	سر سیلندر کامل KM178	02-20-258
2	KM178F-02104	Exhaust valve seat	سیت سوپاپ دود KM178	02-20-204
3	KM178F-02103	Inlet valve seat	سیت سوپاپ هوا KM178	02-20-203
4	11.004.004.7201	Exhaust Valve	سوپاپ دود KM178	02-20-201
5	11.004.002.7201	Intake Valve	سوپاپ هوا KM178	02-20-200
6	11.001.007.7201	Air Intake Gasket	واشر مانیفولد هوا KM178	02-20-274
7	11.002.004.7001	Silencer Gasket	واشر اگزوز KM178=170	02-20-301
8	KM178F-02102	Valve conduit	گیت سوپاپ KM178	02-20-202
9	11.004.001.7201	Valve Conduit Oil Seal	لاستیک ساق سوپاپ KM178	02-20-205
10	11.004.009.7201	Spring Retainer	فنر سوپاپ KM178	02-20-206
11	11.004.012.7201	Rock Arm Assy	کلاهک سوپاپ KM178	02-20-210
12	11.004.014.7201	Cotter	خار سوپاپ KM178	02-20-207
13	11.004.023.7201	Arm Assy	مجموعه اسبک KM178	02-20-213
14	KM178FA-02101	Cylinder Head		
15	KM178FA-02013	Intake valve rocket arm		
16	KM178FA-02200	Rocket arm seat assem		
17	KM178FA-02012	Exhaust valve rocket arm		
4+5		Exhaust Valve & Intake Valve	مجموعه سوپاپ دود و هوا KM 178	02-20-135

تقشه

C

مجموعه کاور سرسیلندر

CYLINDER HEAD COVER ASSAY



C

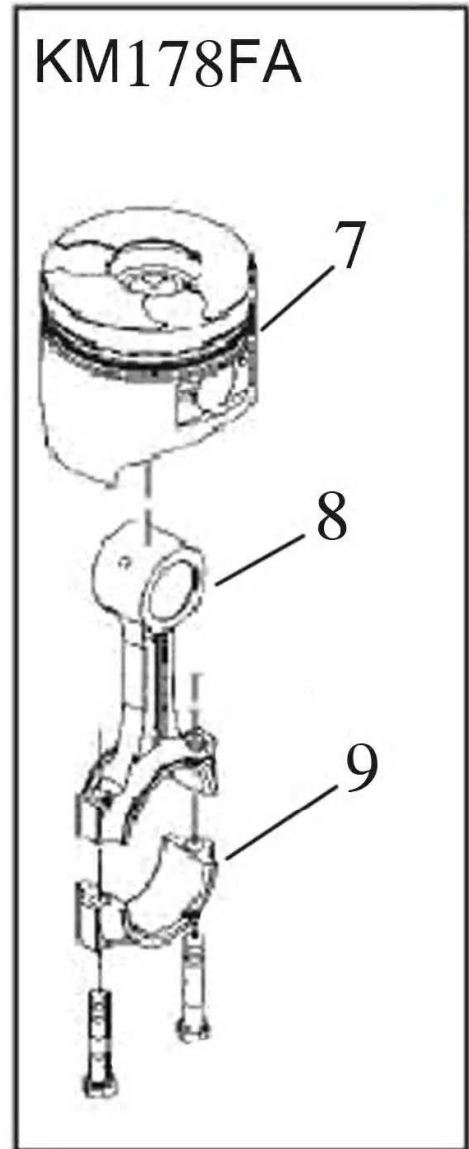
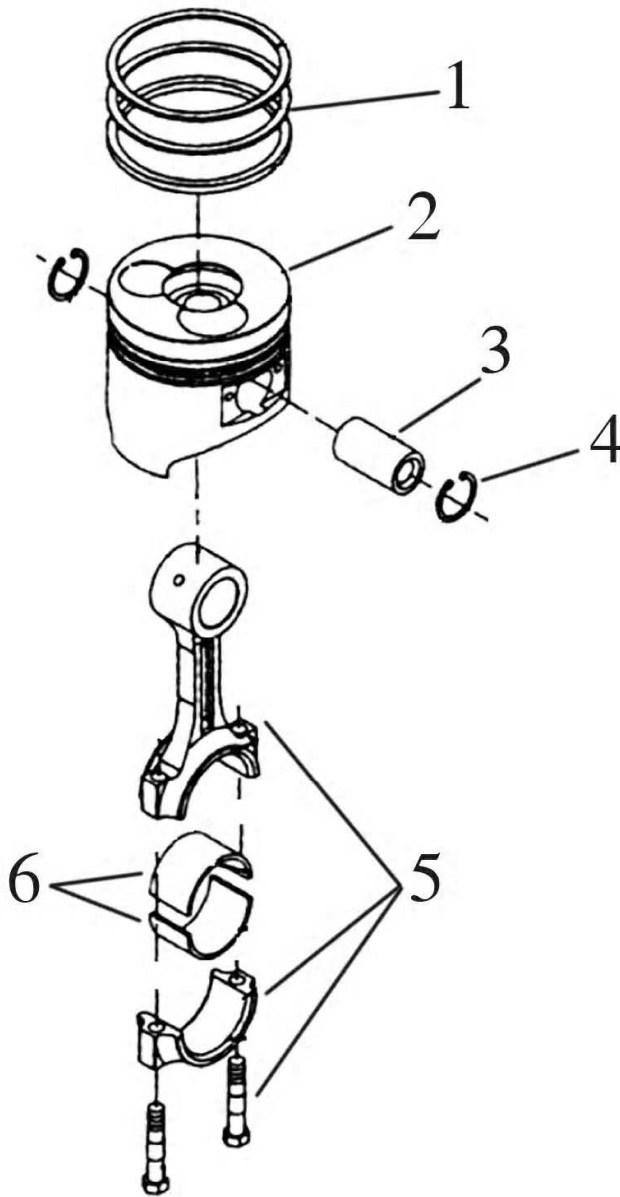
شماره قطعه	شماره فنی	Description	نام کالا	کد کالا
1	11.003.011.7002	Bonnet Assy	کاور سرسیلندر (قاپاق) KM178	02-20-259
2	11.003.012.7001	Bonner Gasket	واشر قاپاق سرسیلندر KM178	02-20-262
3	KM170FA-03001	Cylinder head cover		
4	KM170FA-03003	Cylinder head cover washer		

نقشه

D

مجموعه پیستون و شاتون

PISTON & CONNECTION ROD ASSAY

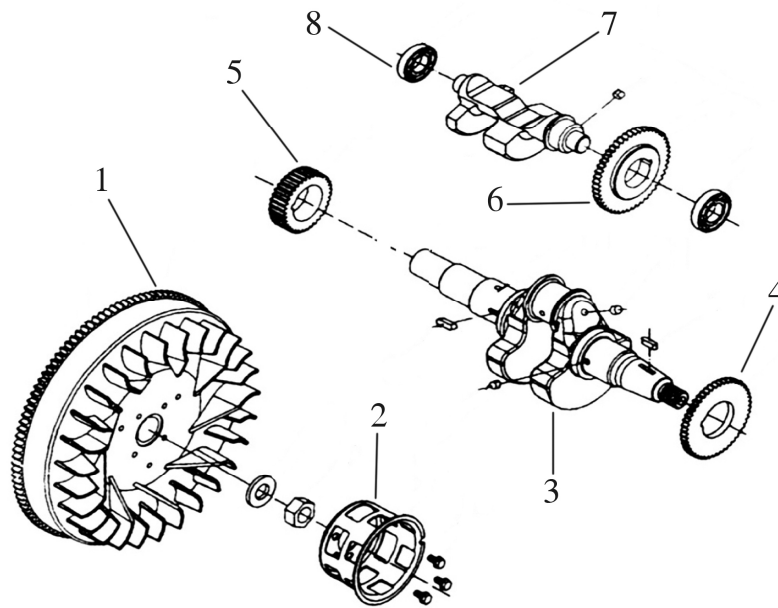


D

شماره قطعه	شماره فنی	Description	نام کالا	کد کالا
1	11.006.004.7051	Ring Set	رینگ کامل KM178	02-20-255
2	11.006.003.7201	Piston	پیستون KM 178	02-20-256
3	11.006.005.7201	Piston Pin	گژن پین KM178	02-20-340
4	11.006.006.0301	Washer 21	خار گژن پین KM178	02-20-341
5	11.006.007.7201	Connecting Rod Assy	شاتون KM178	02-20-287
6	11.006.008.7202	Crank Pin Bearing	یاتاقان متحرک ST KM178	02-20-280
6		Crank Pin Bearing	یاتاقان متحرک .25 KM178	02-20-281
6		Crank Pin Bearing	یاتاقان متحرک .50 KM178	02-20-279
7	KM178FA-04003	Piston		
8	KM178FA-04202	Connecting rod block		
9	KM178FA-04203	Connecting rod cover		
1+2		Ring Set & Piston	رینگ و پیستون KM 178	02-20-254
1+2		Ring Set & Piston	رینگ و پیستون KM178 .50	02-20-253

E

مجموعه میل لنگ و فلیویل
CRANKSHAFT & FLYWHEEL ASSAY

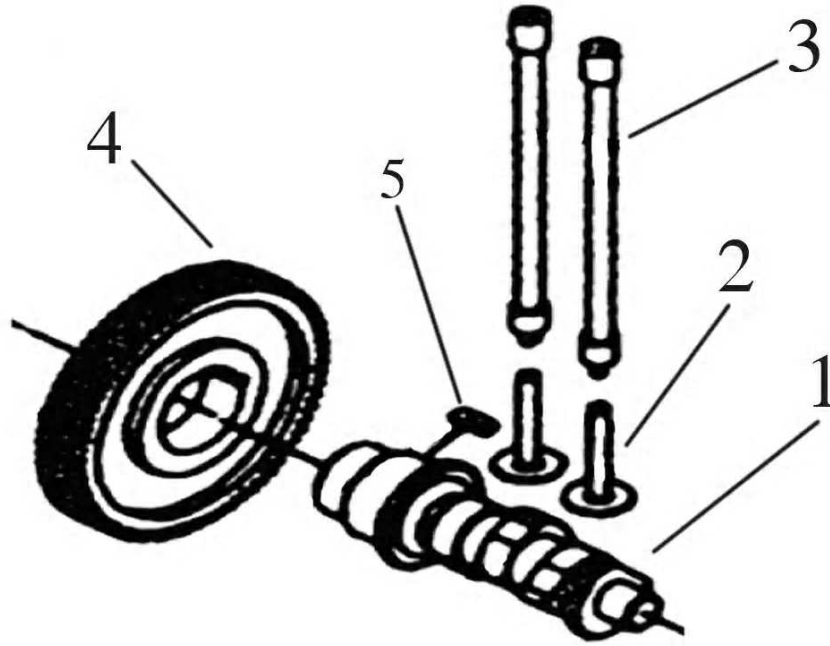


E

شماره قطعه	شماره فنی	Description	نام کالا	کد کالا
1	11.008.007.7202	Fly Wheel	فلیویل KM178=186	02-20-288
2	11.007.006.7201	Starter Pulley	فنجانی استارت KM178	02-20-236
3	11.006.013.7201	Crank Shaft	میل لنگ KM 178	02-20-284
4	11.006.011.7201	Drive Gear Of Balance Shsft	دنده محرک لنگ بالانس KM178	02-20-286
5	11.006.015.7201	Crankshaft Timing Gear		
6	11.006.012.7201	Timing Gear Of Balance Shaft	دنده تایمینگ لنگ بالانس KM178	02-20-215
7	11.004.007.7201	Balancer Shaft	شافت بالانس (لنگ) KM178	02-20-285
8	12.009.001.0131	Ball Bearing 6202/P5		

F

مجموعه میل سوپاپ
CAMSHAFT ASSAY



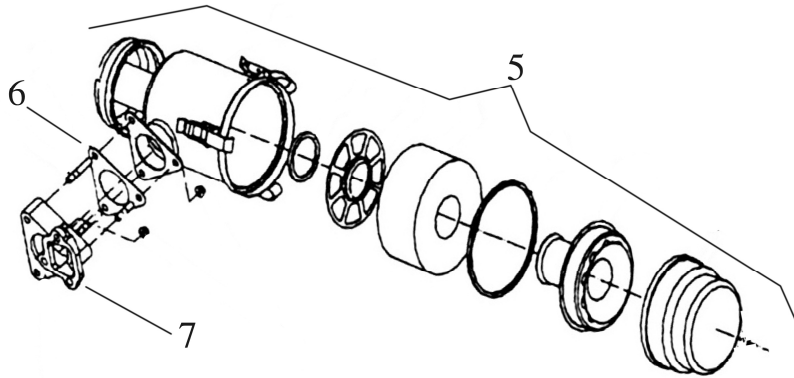
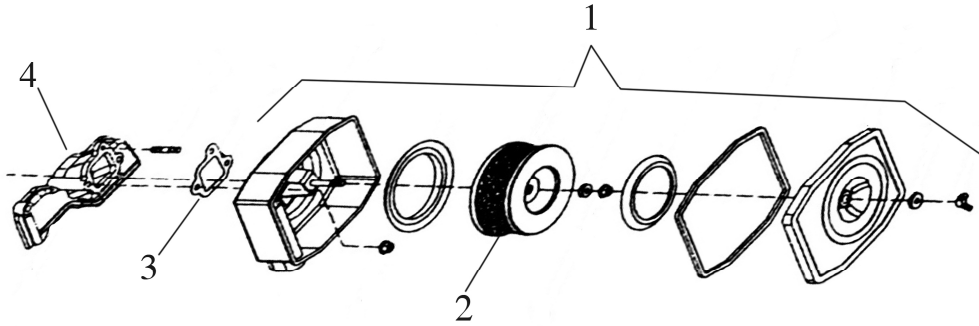
F

شماره قطعه	شماره فنی	Description	نام کالا	کد کالا
1	11.004.020.7201	Camshaft	میل سوپاپ KM178	02-20-212
2	11.004.015.7201	Valve Tappet		
3	11.004.021.7202	Valve Rod Assy	میل تایپت KM178	02-20-209
4	11.004.018.7201	Camshaft Timing Gear	دنده بادامک سوپاپ KM178	02-20-211
5	12.014.002.0010	Key 5*14	خار دنده تایمینگ KM178=186	02-20-208

G

مجموعه فیلتر هوا

AIR INTAKE ASSAY



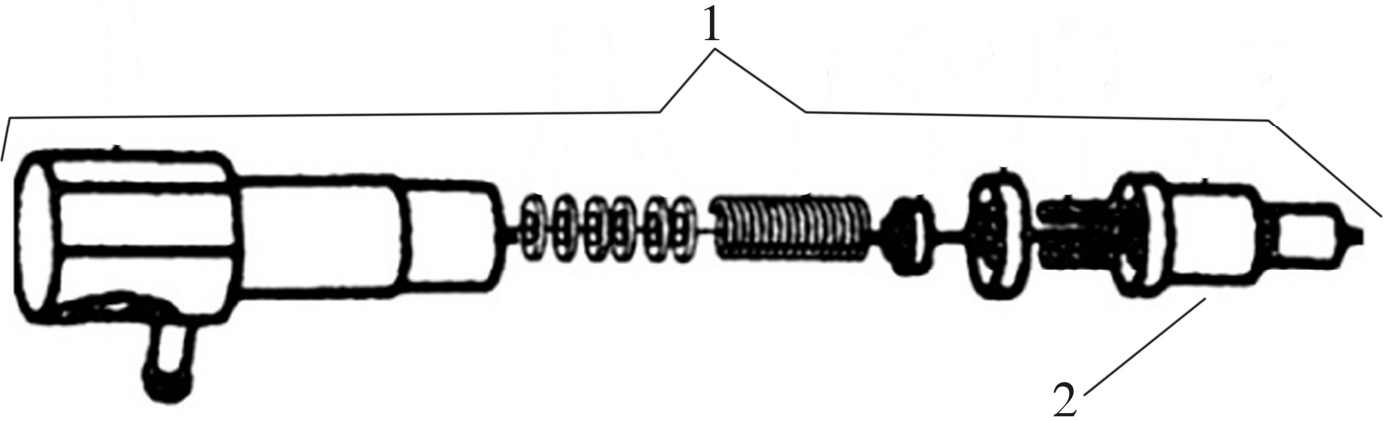
G

شماره قطعه	شماره فنی	Description	نام کالا	کد کالا
1	11.001.016.7001	Air Cleaner	مجموعه هواکش خشک KM178	02-20-265
2	KM170F-07100	Air cleaner element assem	فیلتر هوای خشک km170=178	02-19-266
3	11.001.012.7001	Air Cleaner Gasket	واشر مانیفولد زیر هواکش KM 178	02-20-273
4	11.001.007.7201	Intake Pipe	مانیفولد KM178-170	02-20-268
5	11.001.016.7002	Air Cleaner	هواکش کامل روغنی KM178-170	02-20-267
6	11.001.012.7001	Air Cleaner Gasket	واشر زیر هواکش روغنی KM170=178	02-20-270
7	11.001.006.7202	Intake Pipe/Integration	پایه هواکش روغنی km170=178	02-19-272

H

مجموعه انژکتور

FUEL INJECTION ASSAY



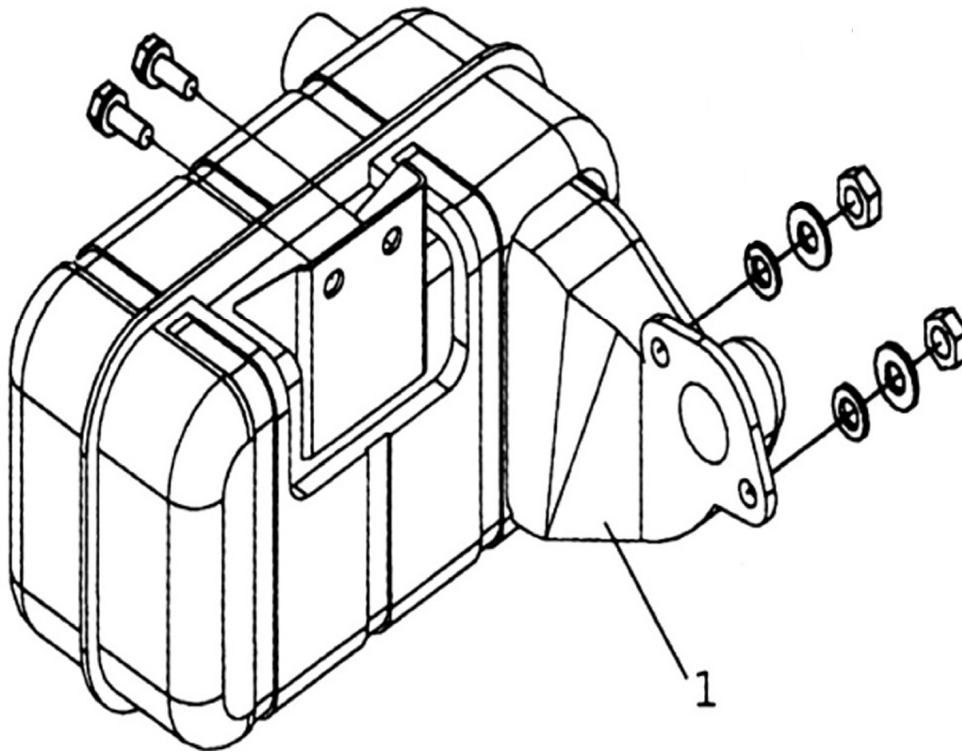
H

شماره قطعه	شماره فنی	Description	نام کالا	کد کالا
1	11.009.012.7201	Fuel Iniection	انژکتور کامل KM 178	02-20-222
2	11.009.012.9002	Nozzle	سوزن بلند انژکتور KM 178	02-20-223
2		Nozzle	سوزن کوتاه انژکتور KM178	02-20-229

N

مجموعه اگزوز

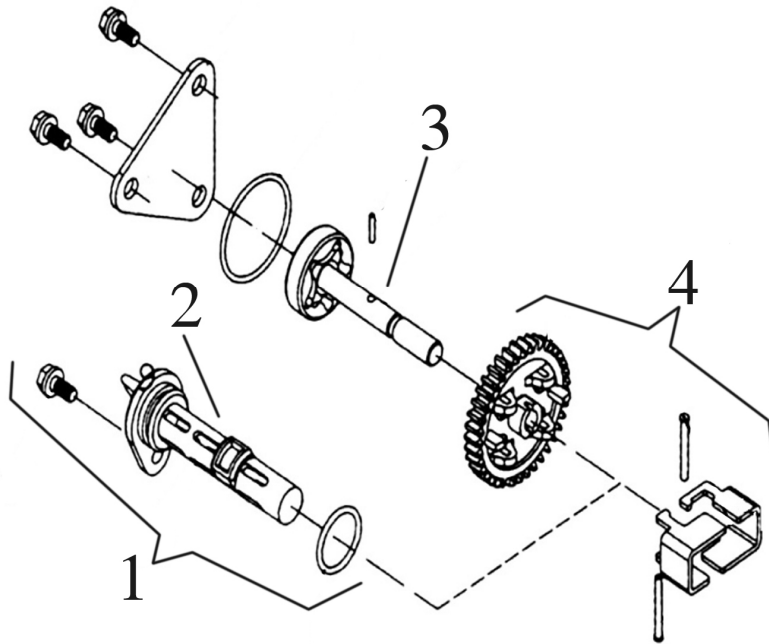
MUFFLER ASSAY



N				
شماره قطعه	شماره فنی	Description	نام کالا	کد کالا
1	11.002.011.7202	Silencer Assay	مجموعه اگزوز KM 178	02-20-300

K

مجموعه روغن پمپ کن
LUBE SYSTEM ASSAY



K

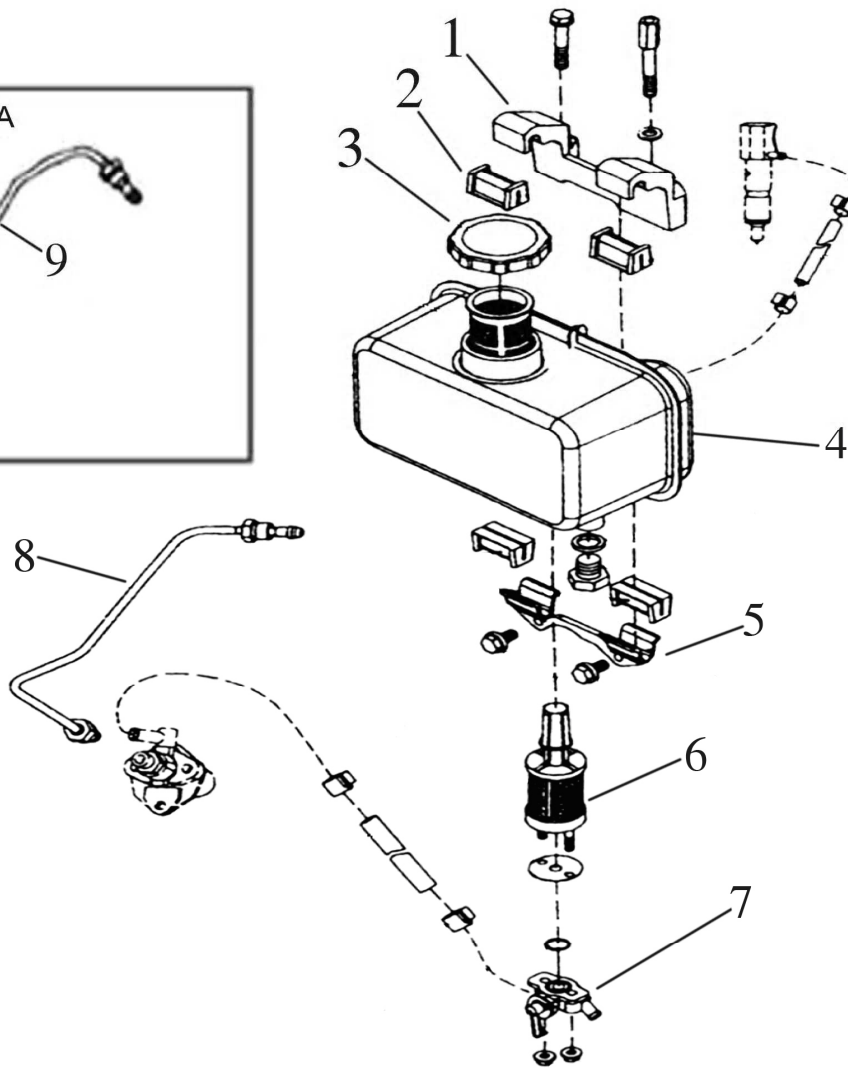
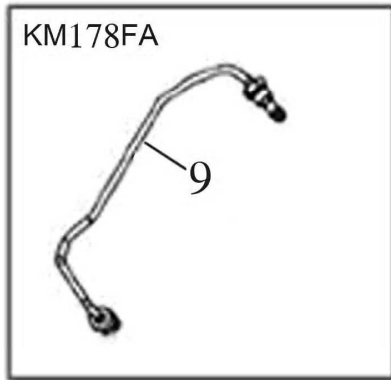
شماره قطعه	شماره فنی	Description	نام کالا	کد کالا
1	11.011.004.7201	Oil Filter Assay	مجموعه فیلتر روغن KM178	02-20-231
2	KM170F-09200	Lube oil filter	فیلتر پمپ روغن KM 178	02-20-233
3	11.011.001.7201	Oil Pump Assay	پمپ روغن KM178=170	02-20-234
4	11.012.009.7201	Oil Pump Gear	چرخ دنده محرک پمپ روغن KM178=186	02-20-235

تقشه

J

مجموعه تانک سوخت

FUEL SYSTEM ASSAY



J

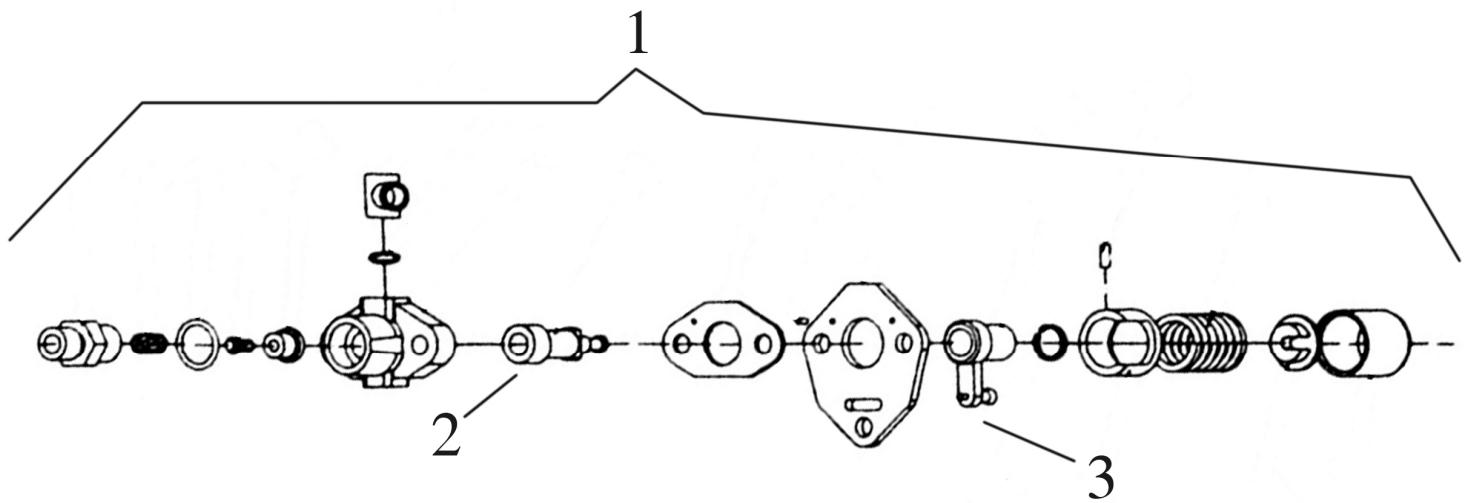
شماره قطعه	شماره فنی	Description	نام کالا	کد کالا
1	11.009.032.7201	Upper Stay	براکت نگهدارنده باک KM178=186	02-20-230
2	11.009.029.7201	Fuel Tank Damper		
3	11.009.034.9006	Fuel Tank Gap Assay	درب تانک سوخت KM170=178	02-19-225
4	11.009.034.7201	Fuel Tank Assay	تانک سوخت KM 178-KM170	02-20-228
5	11.009.033.7201	Lower Stay Assay		
6	11.009.003.7201	Fuel Filter Assay	فیلتر کامل تانک سوخت KM178	02-20-224
7	11.009.031.7201	Fuel Tank Gock Assay		
8	11.009.004.7201	Fuel Injection Pipe Assay	لوله سوخت KM178	02-20-226
9	KM178FA-10500	High-pressure Fuel Pipe Unit		

تقشه

I

مجموعه پمپ سوخت

FUEL INJECTION POMP ASSAY



I

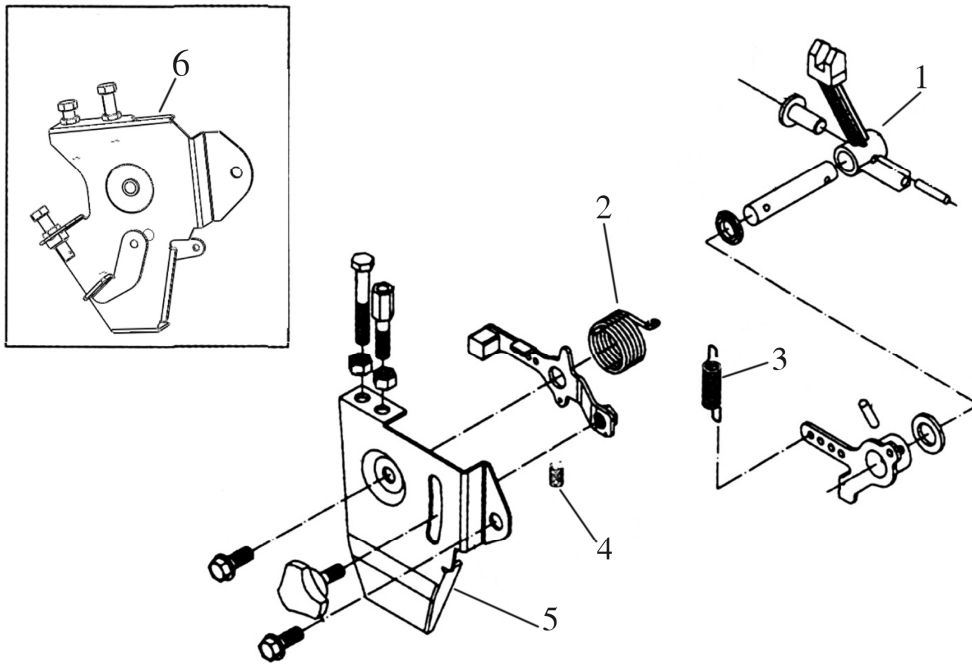
شماره قطعه	شماره فنی	Description	نام کالا	كد کالا
1	11.009.008.7202	Fuel injection pump	پمپ سوخت KM178	02-20-220
2	11.009.008.9001	Plunger		
3	11.009.008.9016	Fuel Limiting Sheath Weldment Assay		

نقشه

P

مجموعه کنترل گاز

GOVERNER & CONTROL ASSAY



P

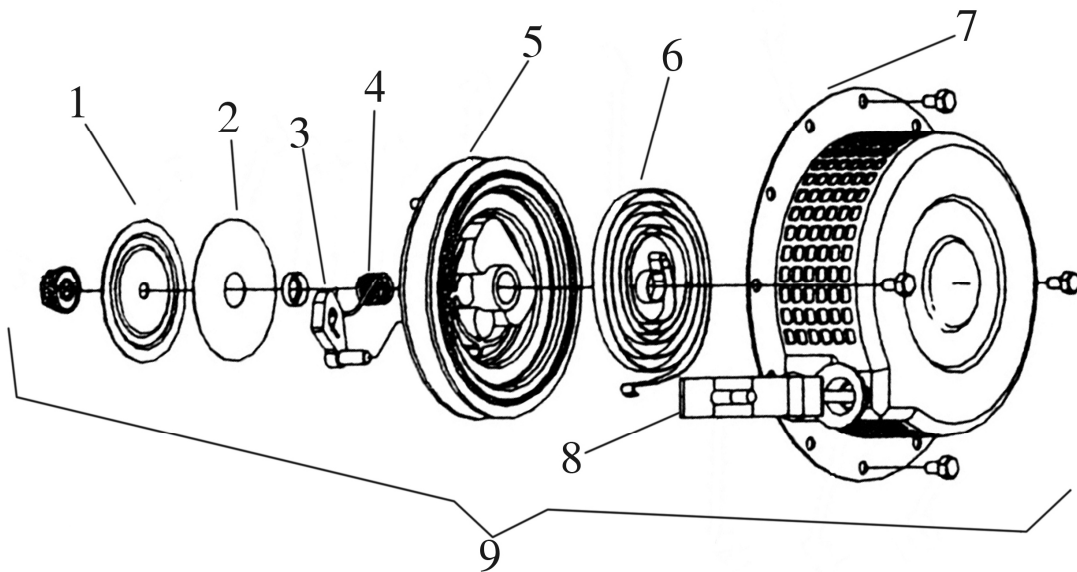
شماره قطعه	شماره فنی	Description	نام کالا	کد کالا
1	11.012.001.7201	Lever Fork		
2	11.012.016.7201	Return Spring		
3	11.012.010.7202	Governor Spring	فنر گاورنر KM170=178	02-19-227
4	11.012.020.7201	Fine Spring	فنر ضامن برگشت (۲) KM178	02-20-244
5	11.012.006.7202	Control Lever Assay		
6	11.012.006.7204	Control Lever Assay		

نقشه

L

مجموعه استارت

RECOIL STARTING ASSAY



L

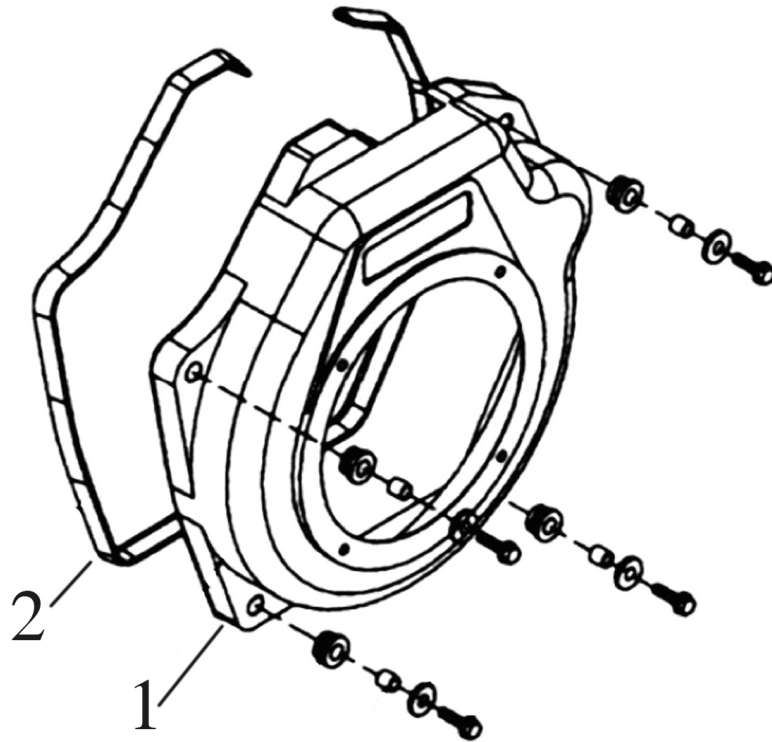
شماره قطعه	شماره فنی	Description	نام کالا	کد کالا
1	11.007.016.9007	Friction Reel	کاور راهنمای شیطانک استارت KM178	02-20-237
2	11.007.016.9008	Friction Plate	پایه نگهدارنده شیطانک KM170	02-19-238
3	11.007.016.9010	Ratchet	شیطانک استارت KM178=170	02-20-238
4	11.007.016.9011	Return Spring	فنر شیطانک استارت KM178	02-20-243
5	11.007.016.9012	Starter Reel	پولی استارت KM178	02-20-240
6	11.007.016.9013	Spiral Spring	فنر استارت KM178	02-20-242
7	11.007.016.9014	Outer Case Assy		
8	11.007.016.9016	Starter Handle	دسته استارت KM170=178	02-19-248
9	11.007.016.7205	Starting assem	مجموعه کامل استارت KM178	02-20-239

نقشه

Q

مجموعه کاور فن

AIR-CONDUCTED COVER ASSAY



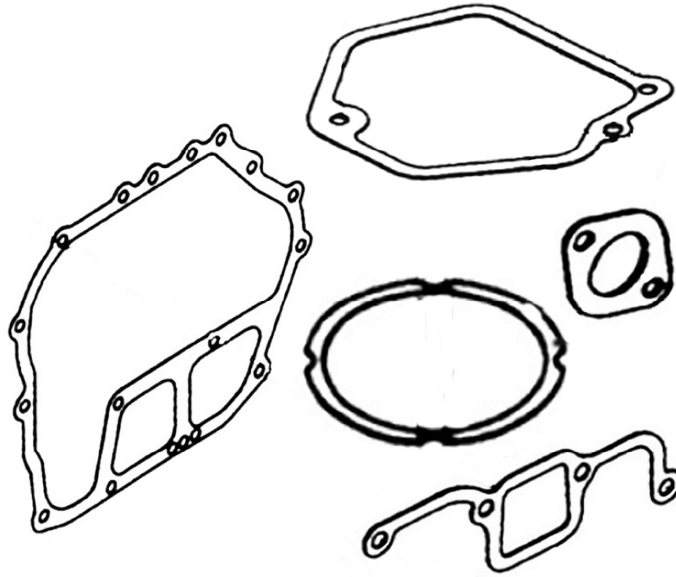
Q				
شماره قطعه	شماره فنی	Description	نام کالا	کد کالا
1	11.010.003.7201	Fan Case Welded Assay	مجموعه کاور فن KM178	02-20-241
2	11.010.010.7101	Shock Absorber Seat		

نقشه

W

مجموعه واشر

GASKET ASSAY



W

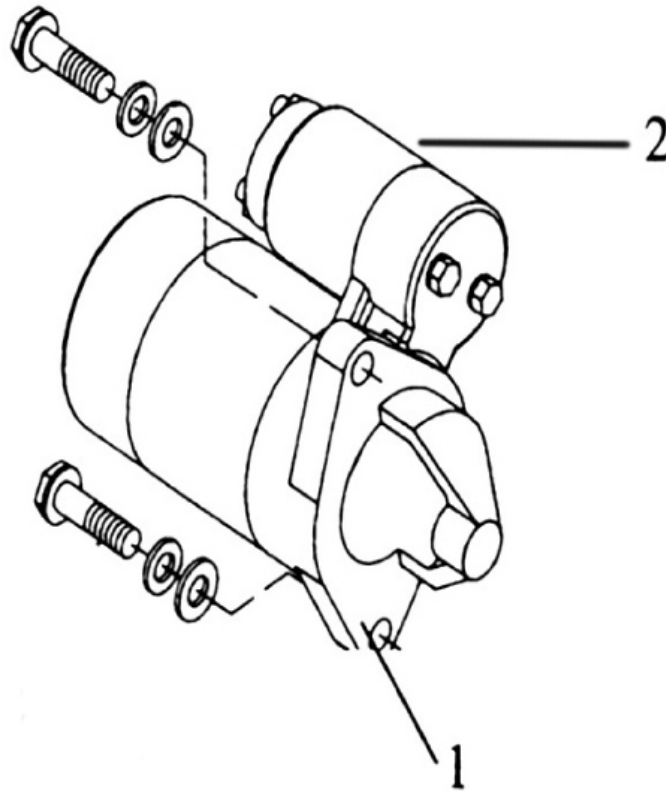
شماره قطعه	شماره فنی	Description	نام کالا	کد کالا
1		GASKET	واشر کامل KM178	02-20-295

نقشه

W

مجموعه استارت برقی

STARTING ASSAY



W

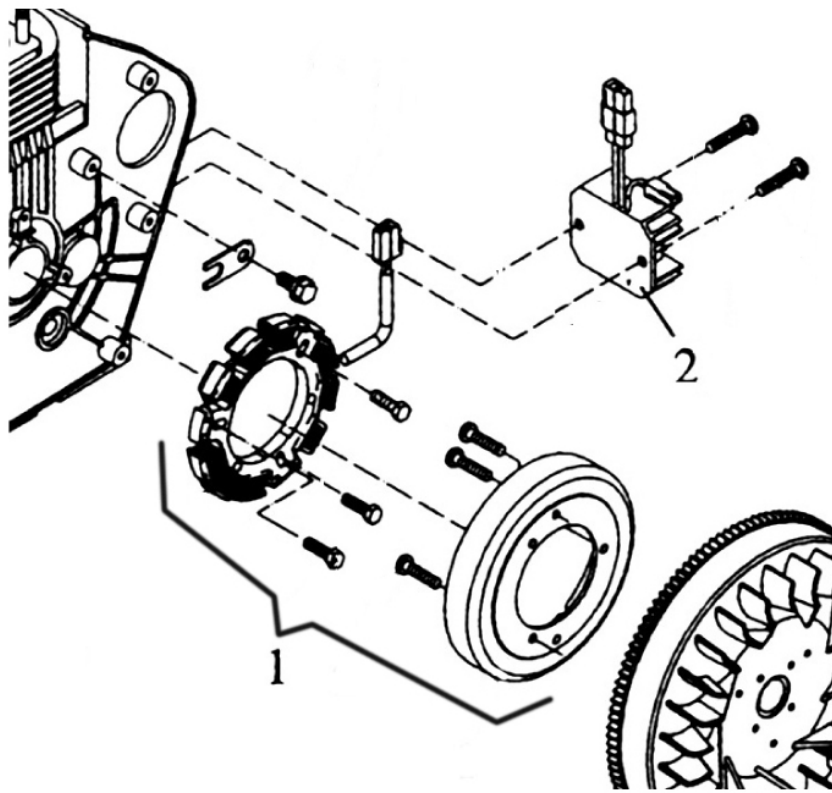
شماره قطعه	شماره فنی	Description	نام کالا	کد کالا
1	11.008.008.7201	Fly Wheel Alternator	استارت کامل برقی KM178=186	02-20-245
2			اتوماتیک استارت KAMA178	02-20-249

نقشه

W

مجموعه تولید برق

GASKET ASSAY



W

شماره قطعه	شماره فنی	Description	نام کالا	کد کالا
1	11.008.008.7201	Fly Wheel Alternator	دینام شارژ KM186	02-37-247
2	11.008.006.7201	Regulator	رگلاتور ولتاژ (آفتامات) KM178	02-20-246